

信州綜合開発観光株式会社
車山高原スキー場

安全報告書(2017年)



平成 28 年度版

1. 利用者の皆様へ

当社の索道事業に対して、日頃のご利用とご理解、誠にありがとうございます。

当社は、経営理念の第一に「安全の確保」を掲げ、法令の遵守とともに安全輸送に努めております。

本報告書は、鉄道事業法に基づき、輸送の安全確保のための取り組みや安全の実態について、自ら振り返るとともに広くご理解いただくために公表するものです。皆様からの声を輸送の安全に役立てたく、積極的なご意見を頂戴できれば幸いです。

信州総合開発観光株式会社 車山高原スキー場

代表取締役 飯島清重

2. 基本方針と安全目標

(1) 当社の経営理念の第一は、安全の確保です。「安全基本方針」を次のように掲げ、代表取締役以下従業員に周知・徹底しております。

- ① 一致団結して「輸送の安全確保」に努めること。
- ② 輸送の安全に関する法令及び関連する規定をよく理解するとともにこれを「遵守」し、厳正、忠実に職務を遂行する。
- ③ 常に輸送の安全に関する状況を理解するように努めること。
- ④ 職務の実施に当たり、推測に頼らず「確認の励行」に努め、疑義のあるときはもつとも安全な取り扱いをすること。
- ⑤ 事故災害が発生したときは、「人命救助を最優先」に行動し、すみやかに安全適切な処置をとること。
- ⑥ 情報は漏れなく迅速、正確に伝え、「透明性を確保」すること。
- ⑦ 常に問題意識を持ち、必要な変革に果敢に挑戦すること。

(2) 安全目標

索道輸送安全目標(平成25年～31年)は次表のとおりです。

区分	項目	内容
定量的な目標	設備不具合による事故	6年間の発生件数0件を目標
	人身障害事故	6年間の発生件数0件を目標

3. リフトの運行状況

平成28年度のリフト運行状況は次のとおりです。

(1) グリーンシーズン

平成28年4月23日～平成28年11月6日、198日間、延べ稼働日数393日間。

(2) スキーシーズン

平成28年12月9日～平成29年4月2日、115日間、延べ稼働日数567日間。

4. 事故等の発生状況とその再発防止措置

(1) 索道運転事故(索道人身障害事故)

平成28年度、索道運転事故はありません。

(2) 災害(地震や暴風雨、豪雪など)

平成28年度、災害による運行停止はありません。

(3) インシデント(事故の兆候)

平成28年度、国土交通省へのインシデント報告はありません。

(4) 行政指導

平成28年度、行政指導はありません。

その他、特記事項なし

5. 輸送の安全確保のための取組み

(1) 人材教育

当社では、輸送や皆様の安全に役立つよう、講師(労働安全衛生コンサルタント)を招いて安全衛生教育を実施しています。

また、臨時従業員の受け入れ時には、施設及び取り扱いについての安全衛生教育を実施しています。



(2) 緊急時対応訓練

毎年、職員一同にて救助訓練を実施しています。(夏季7月、冬季12月)



(4) 研修会の参加

北陸信越索道協会の主催する、索道技術研修会、索道事故防止研修会に参加をしております。

(5) 安全のための投資と支出

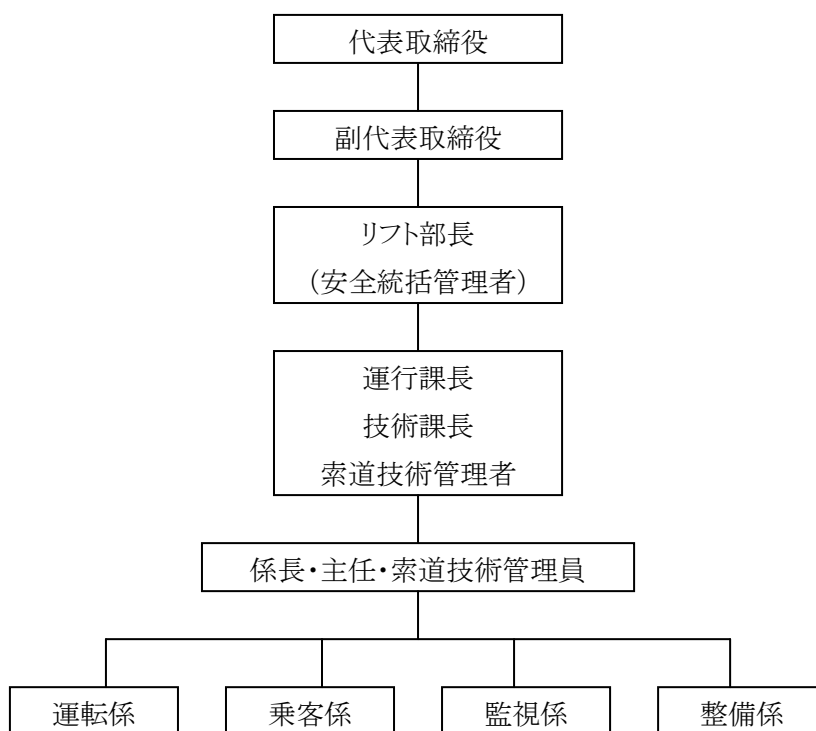
安全の維持・向上のため、計画的に施設の修繕費に充てています。

平成28年度主な修繕内容

- 第1クワッドリフト : 避雷器(アレスター)更新
アクチュエーターレール更新
皿ばね更新工事(3年計画3年目)
- 第7ロマンスリフト 主原動機オーバーホール
- 第8ロマンスリフト 運行速度変更(設備変更届認可)

6. 当社の安全管理体制

代表取締役をトップとする安全管理組織を構築し、各責任者の責務を明確にしています。また、安全管理体制の向上のため平成13年度からヒヤリ・ハット報告制度を導入し、日々の業務に反映させております。平成18年度からは、改善提案制度を実施し、さらなる安全輸送を目標に業務に取り組んでいます。



役 職	役 割
代表取締役 副代表取締役	輸送の安全確保に関する最終的な責任を負う。
リフト部長 (安全統括管理者)	索道事業の、輸送の安全の確保に関する業務を統括する。
技術課長 運行課長 索道技術管理者	安全統括管理者の指揮の下、索道の運行管理、索道施設の保守管理その他の技術上の事項に関する業務を統括管理する。
係長・主任 索道技術管理員	技術課長、運行課長、索道技術管理者の指揮の下、索道技術管理者の行う業務を補助する。

7. 利用者の皆様の連携とお願い

- (1)「お客様の声をかたちにしていきます」
より安全で信頼される索道をつくるため、皆様からお寄せいただいた声を役立てていきます。
- (2)リフト乗車時の注意事項
 - ①乗り方になれないお客様は係員にそのことを申し出てください。
 - ②空き缶・タバコの吸殻・その他の物品を、乗っているリフトから投げ捨てないでください。
 - ③搬器から飛び降りたり、搬器を揺らさないでください。
 - ④衣服・携帯品・髪の毛等が施設に巻きつかないように注意してください。
 - ⑤リフト券は係員に見えるようにはっきりと提示してください。
- (3)グリーンシーズンのペットの取り扱いについて
ペットの乗車については、皆様が安全に乗車するために制限があります。大きさは、体高30cm・体重10kg までとなり、キャリーバックに入れるか、しっかり抱きかかえてご乗車いただける場合に限りです。

8. ご連絡先

〒391-0301 長野県茅野市北山3413
信州総合開発観光株式会社 リフト部 お客様係
TEL 0266-68-2227 FAX 0266-68-2051

